

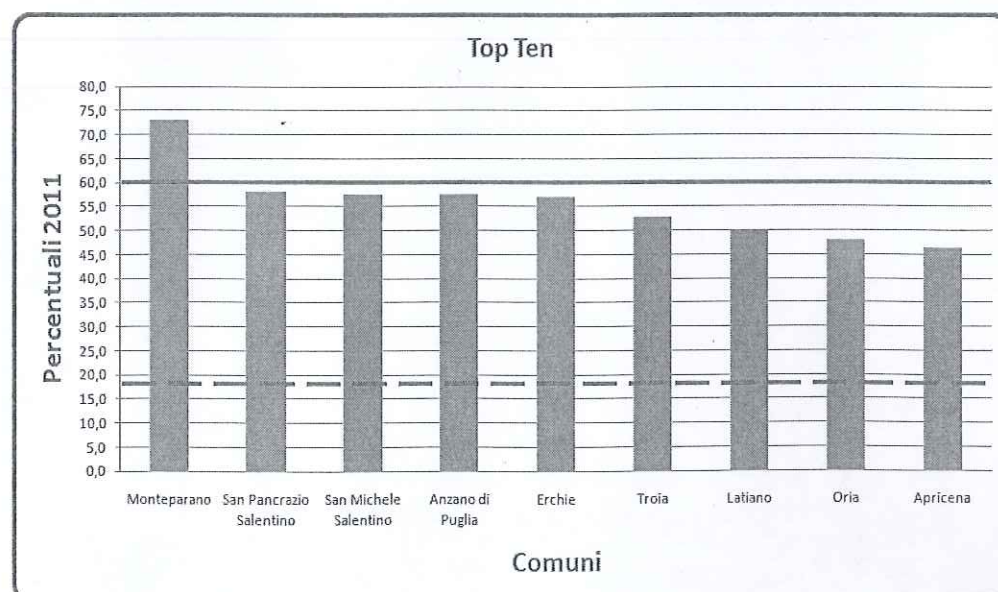
# Classifica Generale

|    | Comune                  | Prov. | ex Ato | Abitanti | % RD 2010 | % RD 2011 | Tend. 12 |
|----|-------------------------|-------|--------|----------|-----------|-----------|----------|
| 1  | Monteparano             | TA    | TA3    | 2411     | 75,8      | 73,2      | ↓        |
| 2  | San Pancrazio Salentino | BR    | BR2    | 10329    | 46,7      | 58,1      | ↓        |
| 3  | San Michele Salentino   | BR    | BR2    | 6405     | 49,7      | 57,7      | ↓        |
| 4  | Anzano di Puglia        | FG    | FG5    | 1709     | 43,4      | 57,6      | ↓        |
| 5  | Erchie                  | BR    | BR2    | 8908     | 54,9      | 57,0      | ↑        |
| 6  | Troia                   | FG    | FG3    | 7377     | 26,9      | 52,8      | ↑        |
| 7  | Latiano                 | BR    | BR2    | 14897    | 43,9      | 50,3      | ↓        |
| 8  | Oria                    | BR    | BR2    | 15468    | 47,1      | 48,0      | ↓        |
| 9  | Apricena                | FG    | FG1    | 13650    | 12,7      | 46,3      | ↓        |
| 10 | Candela                 | FG    | FG5    | 2745     | 46,9      | 46,2      | ↑        |
| 11 | Villa Castelli          | BR    | BR2    | 9292     | 49,9      | 45,8      | ↓        |
| 12 | Francavilla Fontana     | BR    | BR2    | 36572    | 9,0       | 45,6      | ↓        |
| 13 | Ceglie Messapica        | BR    | BR2    | 20683    | 42,5      | 43,7      | ↑        |
| 14 | Maglie                  | LE    | LE2    | 14896    | 40,0      | 43,0      | ↑        |
| 15 | Rocchetta Sant'Antonio  | FG    | FG5    | 1960     | 4,9       | 42,6      | ↑        |
| 16 | Melpignano              | LE    | LE2    | 2207     | 28,1      | 40,7      | ↓        |
| 17 | Toritto                 | BA    | BA4    | 8666     | 16,7      | 39,7      | ↓        |
| 18 | San Severo              | FG    | FG3    | 55171    | 16,8      | 36,3      | ↑        |
| 19 | Poggiorsini             | BA    | BA4    | 1426     | 20,9      | 35,4      | N.D      |
| 20 | Zollino                 | LE    | LE2    | 2065     | 41,4      | 33,0      | N.D      |
| 21 | Molfetta                | BA    | BA1    | 60258    | 32,5      | 32,6      | ↓        |
| 22 | Specchia                | LE    | LE3    | 4917     | 27,1      | 32,3      | ↑        |
| 23 | Giuggianello            | LE    | LE2    | 1255     | 34,3      | 31,5      | ↑        |
| 24 | Cavallino               | LE    | LE1    | 12658    | 28,8      | 30,6      | ↓        |
| 25 | Poggiardo               | LE    | LE2    | 6187     | 26,5      | 30,4      | N.D      |
| 26 | Avetrana                | TA    | TA3    | 7047     | 10,8      | 30,0      | N.D      |
| 27 | Corigliano d'Otranto    | LE    | LE2    | 2913     | 28,6      | 30,0      | ↑        |
| 28 | Bitetto                 | BA    | BA2    | 11717    | 30,1      | 29,9      | ↓        |
| 29 | Cellamare               | BA    | BA5    | 5827     | 22,5      | 29,6      | ↑        |
| 30 | Bagnolo del Salento     | LE    | LE2    | 1884     | 31,8      | 29,5      | ↑        |
| 31 | Lizzano                 | TA    | TA3    | 10239    | 13,1      | 28,7      | ↑        |
| 32 | Brindisi                | BR    | BR1    | 89752    | 12,4      | 28,2      | ↑        |
| 33 | Sanarica                | LE    | LE2    | 1505     | N.D.      | 28,2      | ↑        |
| 34 | Casarano                | LE    | LE3    | 20663    | 19,2      | 28,2      | ↓        |
| 35 | San Paolo di Civitate   | FG    | FG1    | 5954     | 28,8      | 27,4      | ↑        |
| 36 | Fasano                  | BR    | BR1    | 38739    | 18,1      | 26,9      | ↑        |
| 37 | Arnesano                | LE    | LE1    | 4040     | 26,5      | 26,7      | ↓        |
| 38 | Corato                  | BA    | BA1    | 48280    | 22,4      | 26,7      | ↓        |
| 39 | Spongano                | LE    | LE2    | 3816     | 30,8      | 26,7      | ↓        |
| 40 | Supersano               | LE    | LE2    | 4506     | 26,0      | 26,7      | ↓        |
| 41 | Surano                  | LE    | LE2    | 1718     | 28,9      | 26,7      | ↓        |
| 42 | Ordona                  | FG    | FG4    | 2781     | 21,8      | 26,6      | ↓        |
| 43 | Scorrano                | LE    | LE2    | 7009     | 25,2      | 26,6      | N.D      |
| 44 | Ortelle                 | LE    | LE2    | 2394     | N.D.      | 26,5      | ↑        |
| 45 | Botrugno                | LE    | LE2    | 2847     | 27,6      | 26,3      | ↓        |
| 46 | Lequile                 | LE    | LE1    | 8704     | 25,0      | 26,2      | ↑        |

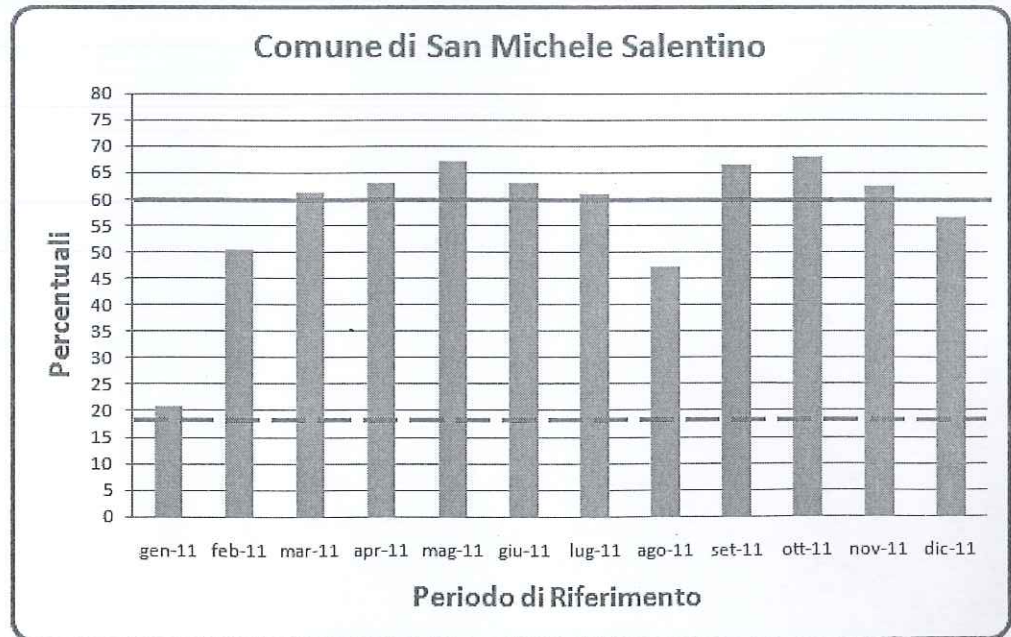
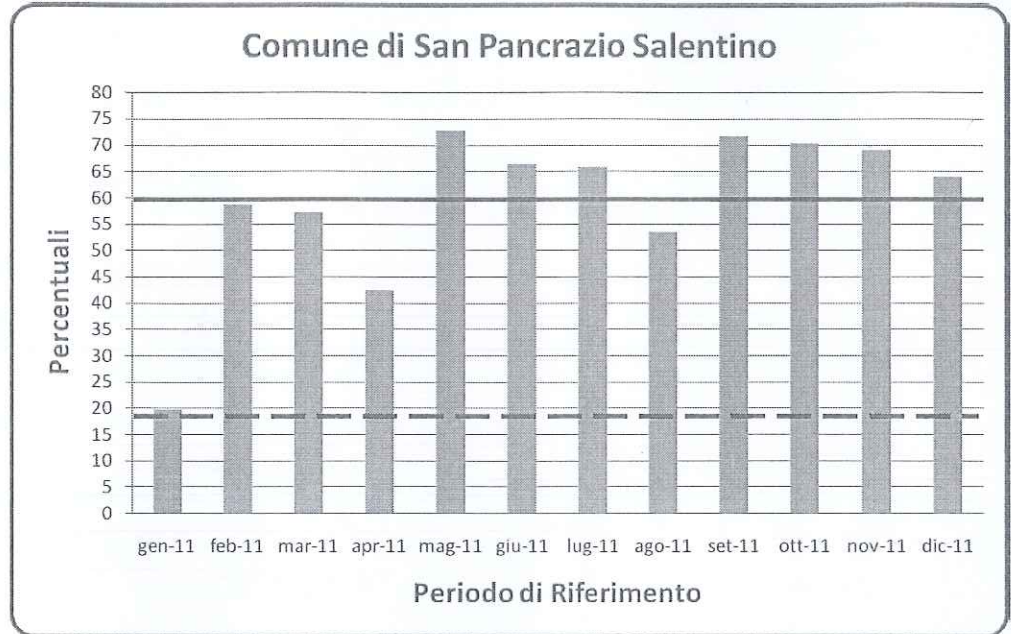
## TOP TEN ASSOLUTA

Anche nel 2011 l' ex ATO BR2 si conferma quello più presente, con 5 Comuni, seguito dall'ex ATO FG5 con due Comuni. Al primo posto si conferma il piccolo comune tarantino di Monteparano, già premiato con il premio di Prima Categoria, con il 73,2% di RD, seguito appunto da due comuni dell'ex ATO BR2, San Pancrazio Salentino e San Michele Salentino, con, rispettivamente, il 58,1% e il 57,7% di RD, già premiati lo scorso anno con il premio di Seconda Categoria. Scende invece Erchie al quinto posto con il 57%, mentre Anzano di Puglia svetta al quarto posto con il 57,6%. Entrano invece a pieno titolo nella top ten assoluta i comuni foggiani di Troia e Apricena, con il 52,8% e il 46,3% di RD, premiati nella scorsa edizione con il premio Start Up. Confermano invece la loro presenza Latiano (50,3%) e Oria (48%).

|    | Comune                  | Prov. | ex Ato | Abitanti | %RD 2010 | %RD 2011 | Tend. 12 |
|----|-------------------------|-------|--------|----------|----------|----------|----------|
| 1  | Monteparano             | TA    | TA3    | 2411     | 75,8     | 73,2     | ↓        |
| 2  | San Pancrazio Salentino | BR    | BR2    | 10329    | 46,7     | 58,1     | ↓        |
| 3  | San Michele Salentino   | BR    | BR2    | 6405     | 49,7     | 57,7     | ↓        |
| 4  | Anzano di Puglia        | FG    | FG5    | 1709     | 43,4     | 57,6     | ↓        |
| 5  | Erchie                  | BR    | BR2    | 8908     | 54,6     | 57,0     | ↑        |
| 6  | Troia                   | FG    | FG3    | 7377     | 26,9     | 52,8     | ↑        |
| 7  | Latiano                 | BR    | BR2    | 14897    | 43,9     | 50,3     | ↓        |
| 8  | Oria                    | BR    | BR2    | 15468    | 47,6     | 48,0     | ↓        |
| 9  | Apricena                | FG    | FG1    | 13650    | 12,7     | 46,3     | ↓        |
| 10 | Candela                 | FG    | FG1    | 2745     | 48,4     | 46,2     | ↑        |



Linea continua: 60% - obiettivo nazionale di RD L.296/2007 (L. Finanziaria 2007)  
Linea tratteggiata: 17,2% - media % RD 2011 della Regione Puglia



Linea continua: 60% - obiettivo nazionale di RD L.296/2007 (L. Finanziaria 2007)  
 Linea tratteggiata: 17,2% - media % RD 2011 della Regione Puglia